

Производитель: ZHONGSHAN SILK IMP. & EXP. GROUP CO., LTD
Адрес: No.245 Huanshi Dadao Xi, Nansha district, Guangzhou, Китай
Импортер в Республику Беларусь: ЧТУП «Неолинк»
Адрес: Беларусь, г. Минск, ул. Каменногорская 45, офис 203 info@neolink.by
Сервисный центр: ЧТУП «Неолинк»
Адрес: Беларусь, г. Минск, ул. Каменногорская, 45 +375 17 515-67-04
Сделано в Китае.
Срок гарантии 12 месяцев.
Срок службы: 3 года.
Дата производства: Ноябрь 2023.

Manufacturer: ZHONGSHAN SILK IMP. & EXP. GROUP CO., LTD
Address: No.245 Huanshi Dadao Xi, Nansha district, Guangzhou, China
Importer to the Republic of Belarus: ChTUP "Neolink"
Address: Minsk, str. Kamennogorskaya 45, room 203 info@neolink.by
Service center: ChTUP "Neolink"
Address: Minsk, str. Kamennogorskaya, 45 +375 17 515-67-04
Made in China.
Warranty period is 12 months.
Service life: 3 years.
Date of production: November 2023.

ГАРАНТИЙНЫЙ ТАЛОН / Warranty card

Наименование товара / Model name: _____

Дата продажи / Date of purchase: _____

м.п. / stamp

- * Избегайте контакта сетки с острыми и режущими предметами.
- * Не ставьте кресло в месте с повышенной влажностью и возле мощных нагревательных приборов.
- * Протирайте ткань влажной тряпкой по мере необходимости.

- * Avoid contact of the mesh with sharp and cutting objects
- * Do not place the chair in a place with high humidity and near powerful heating devices
- * Wipe the fabric with a damp cloth as needed

EAC



EVOLUTION ERGO FABRIC ERGONOMIC CHAIR



Характеристики:

- Тип механизма: Синхромеханизм наклона с 3-уровневой блокировкой и слайдером сиденья
- Материал спинки: Эластичная дышащая нейлоновая сетка
- Материал сиденья: Ткань и пена высокой плотности
- Сетчатый подголовник с регулировкой высоты и угла наклона
- Гибкая поясничная поддержка
- Основание: 330 мм пятизвездочная алюминиевая крестовина
- Газлифт: Газлифт из хромированной стали класса 3 SGS BIFMA
- Подлокотник: 3D регулируемый подлокотник
- 60 мм полиуретановые нейлоновые ролики
- Максимальная нагрузка: до 130 кг

Размеры и вес:

Регулируемая высота сиденья: 43-53 см
Высота кресла: 106-126 см
Ширина сиденья: 49 см
Глубина сиденья: 51 см
Ширина спинки: 51 см
Высота спинки: 57 см
Вес: 15,8 кг

Characteristics:

- Mechanism Type: Synchronized Tilting Mechanism with 3 level locking and Seat Slider
- Material Backrest: Elastic Breathable Nylon Mesh
- Material Seat: Fabric and High Density Foam
- Mesh headrest with adjustable height and angle
- Flexible lumbar support
- Base: 330 mm Five Star Aluminum Base
- Gas Lift: Chrome Steel Gas Lift Class 3 SGS BIFMA
- Armrest: 3D adjustable armrest
- 60mm PU Nylon Castors
- Maximum load: up to 130 kg

Sizes and weight:

Adjustable Seat Height: 43-53 cm
Chair Height: 106-126 cm
Seat Width: 49 cm
Seat Depth: 51 cm
Backrest Width: 51 cm
Backrest Height: 57 cm
Weight: 15.8 kg

Руководство пользователя

Перечень деталей

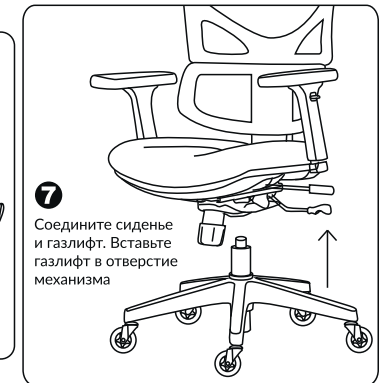
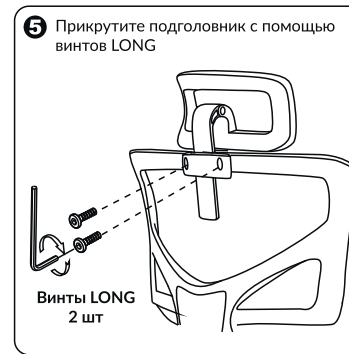
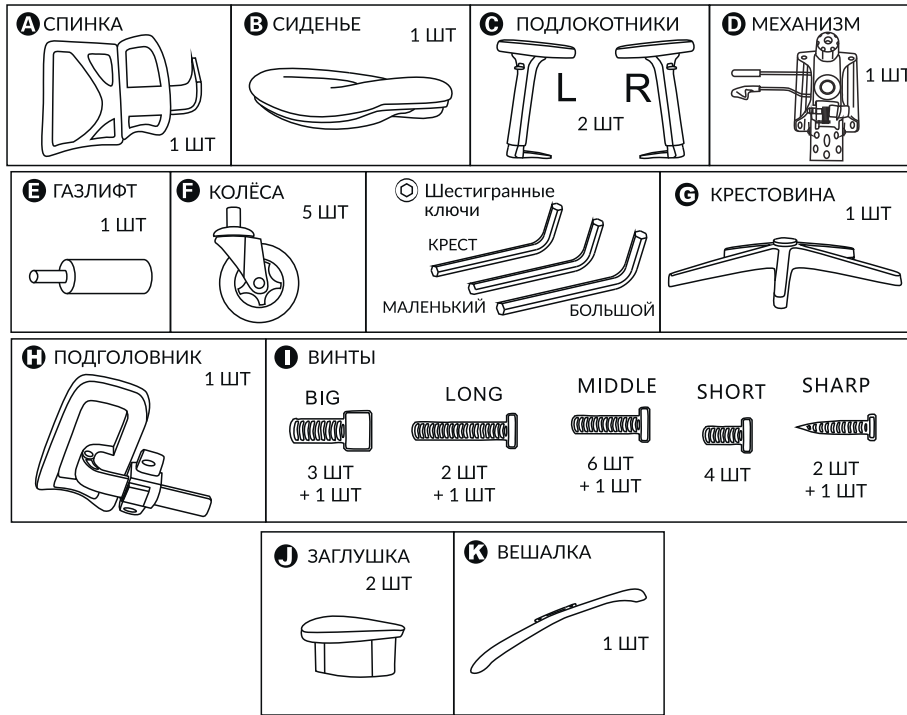


Схема сборки

